

GO2cam

cam for workshops

GO2cam è una soluzione CAM completa per la fresatura, la tornitura e l'elettroerosione a filo

GO2Cam

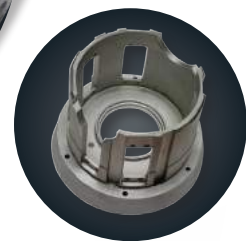
Tornitura Software



**GO2cam per la tornitura da 2 a 5 assi,
potenza e semplicità d'uso.**

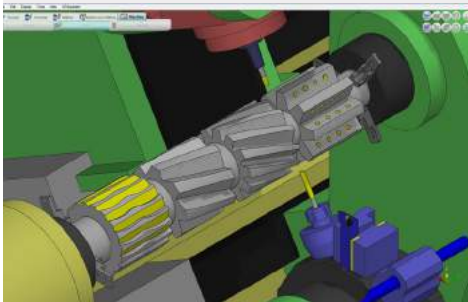
GO2cam International è stata fondata nel 2009, da un gruppo di pionieri nello sviluppo di software CAM. La nostra missione è quella di fornire specifiche soluzioni CAM per semplificare la programmazione CN.

GO2cam International offre una soluzione meccanica progettata lungo le stesse linee che ci hanno dato successo nel mercato dentale: **innovazione, reattività e accessibilità.**



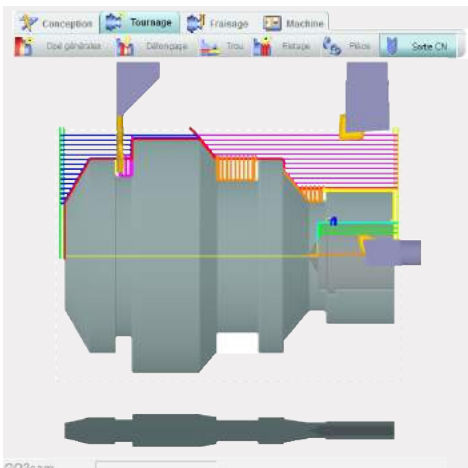
GO2Cam

Tornitura Software



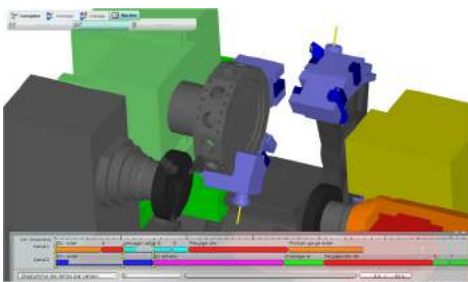
→ CAD

- Importazione diretta dei più diffusi formati CAD
- Interfacce standard: Parasolid, Iges, Step
- Riconoscimento automatico fori
- Gestione topologia e tolleranze parametriche
- Disegno parametrico 2D e 3D
- Tool per l'importazione, il posizionamento e la creazione automatica delle parti lavorabili



→ TORNITURA

- Sgrossatura, finiture, lavorazione gole
- Tornitura frontale, esterna, sfacciatura
- Gestione doppio mandrino, e doppia torretta
- Sincronizzazione Automatica delle torrette
- Simulazione Utensile e portautensile
- Gestione Asse "C", "Y" e "B"
- Liste lavorazioni (strategie di lavoro, utensili)
- Aggiornamento automatico delle lavorazioni
- Gestione del grezzo / attrezzature macchina



→ UTENSILE MOTORIZZATI

- Fresatura di Facce, Tasche, Contornature, Forature,
- Cicli macchina CN
- HSM / Forature, cicli fissi
- Rompitrucolo
- Scaricatrucolo
- Lavorazione trocoidale

GO2cam
INTERNATIONAL

6 Place des Terreaux 69001 Lyon - France
+33 4 72 27 06 64 ▪ sales@go2cam.net

www.go2cam.net